



Éves publikus összefoglaló energetikai szakreferensi jelentés

2024

Győri Plast Kft.

Készítette:

InFend Energy Kft.

2025.02.24

Tartalomjegyzék:

1. Cégs adatok
2. Összesített energiafelhasználás - 2024
3. Összesített energiafelhasználás havi bontásban - 2024
2. Összesített energiafelhasználás - 2024
4. Összesített energiafelhasználás a korábbi években
5. Szemléletformálás
6. Almérősítés

1. Cégs adatok

Név:	Győri Plast Kft.
Székhely:	9024 Győr, Práter utca 1.
Adószám:	10332922-4-08
Cégsjegyzékszám:	08-09-000002
Fő tevékenység	2222 - Műanyag csomagolóeszköz gyártása
Fogyasztási helyek száma:	1

Felhasználási helyek címe: 9024 Győr, Práter utca 1.

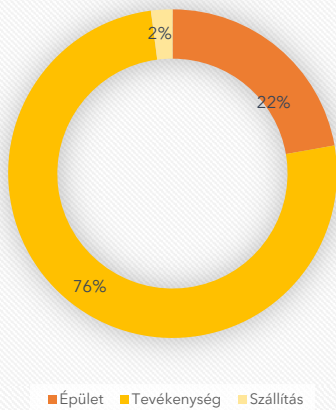
2. Összesített energiafelhasználás - 2024

Ekvivalens energiafelhasználás:

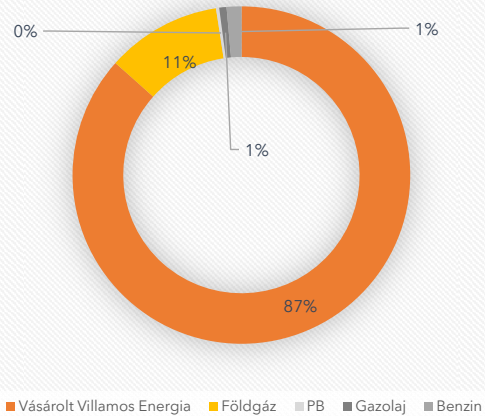
Kimutatásakor egységesen kWh mértékegységre váltjuk az energiahordozók felhasznált mennyiségét.

1 MJ földgáz = 0,3077 kWh (a gáztechnikai normál állapot korrekciójával)
 1 MJ távhő = 0,2777 kWh
 1 liter gázolaj = 11,4 kWh
 1 liter benzin = 9,4 kWh
 1 kg PB gáz = 13,6 kWh

Összes energiafelhasználás részterületenként - 2024. év



Összesített ekvivalens energiafelhasználás - 2024. év



Részterületek:

Az energiafelhasználás célját a 2/2017. (II. 16.) MEKH rendelet három terület szerint csoportosítja:

- Épület részterület
- Tevékenység részterület
- Szállítás részterület

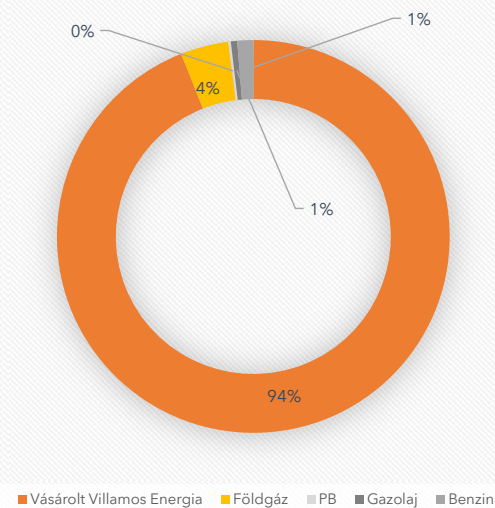
A szakreferenci jelentésben az egyes energiahordozók felhasználási adatait eszerint kell feltölteni a MEKH adatbázisába.



Erdő-egyenérték:

Az erdő-egyenérték megmutatja, hogy a havi üvegházhatású gáz kibocsátását hány hektár fa képes semlegesíteni 1 év alatt.

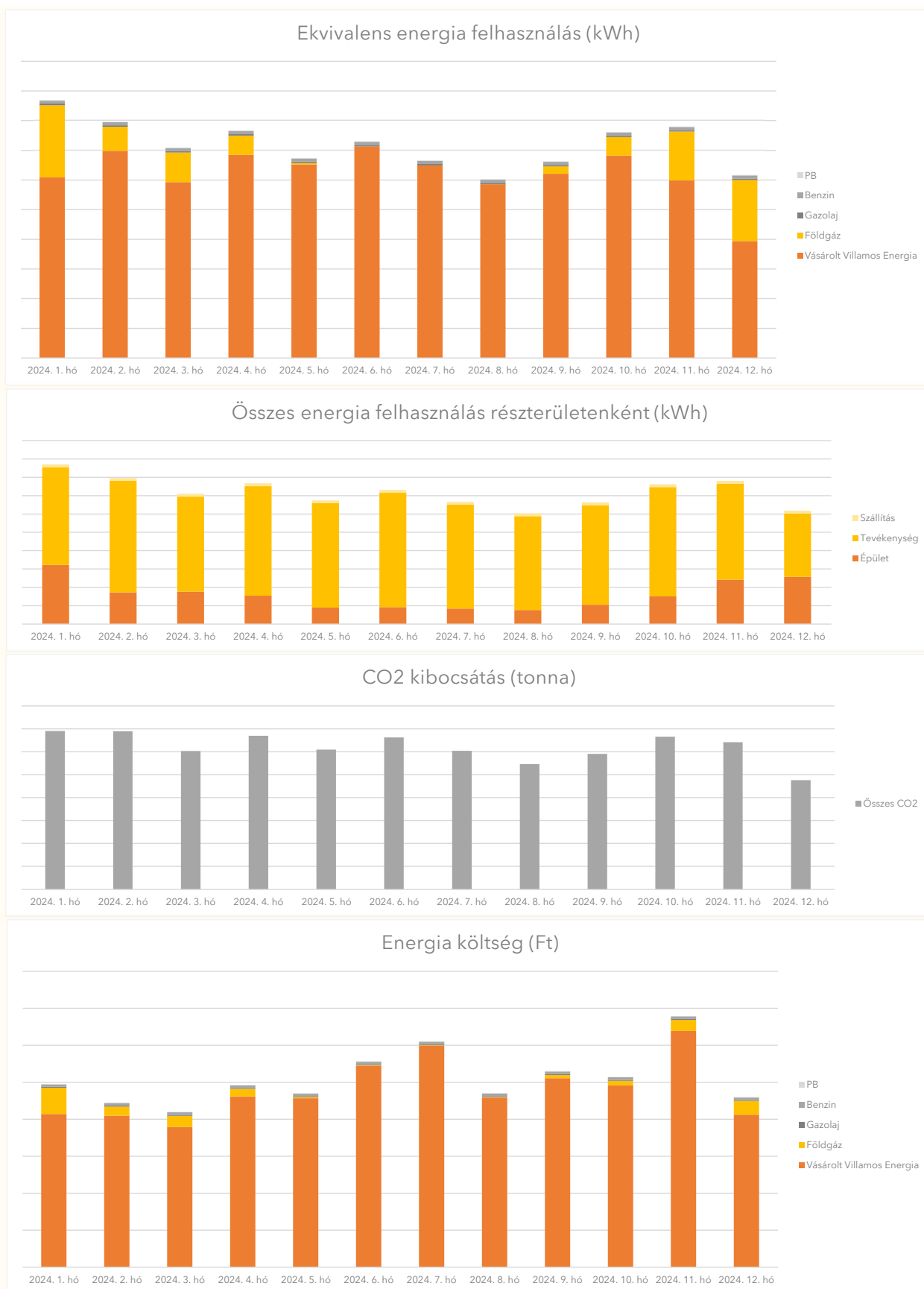
Összesített energiaköltség - 2024. év



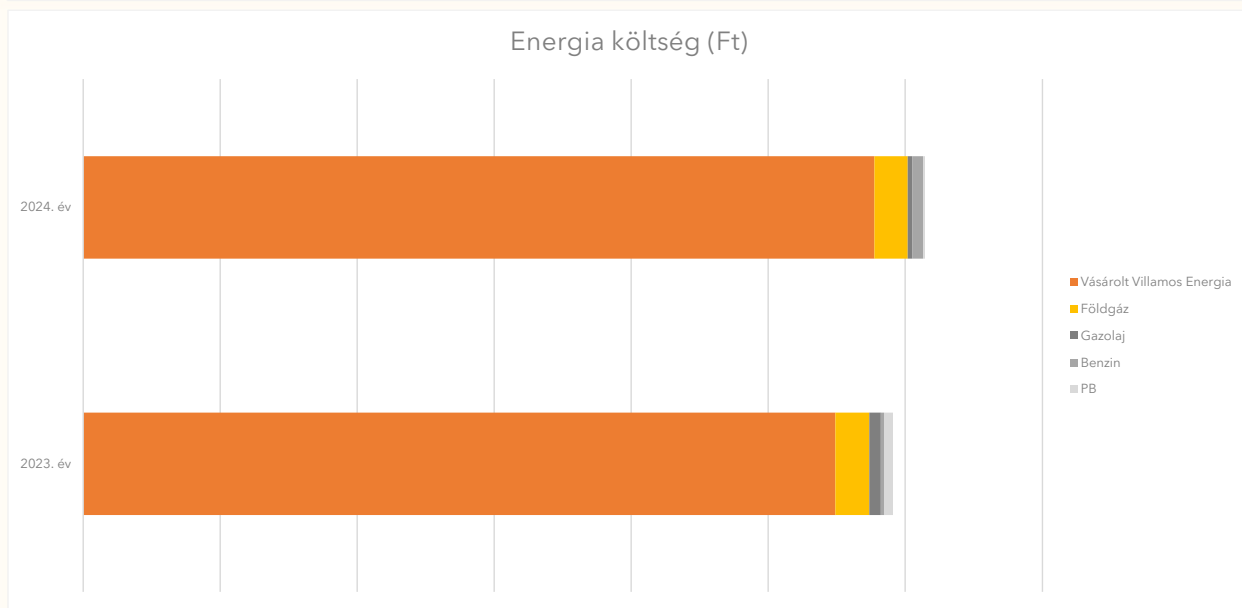
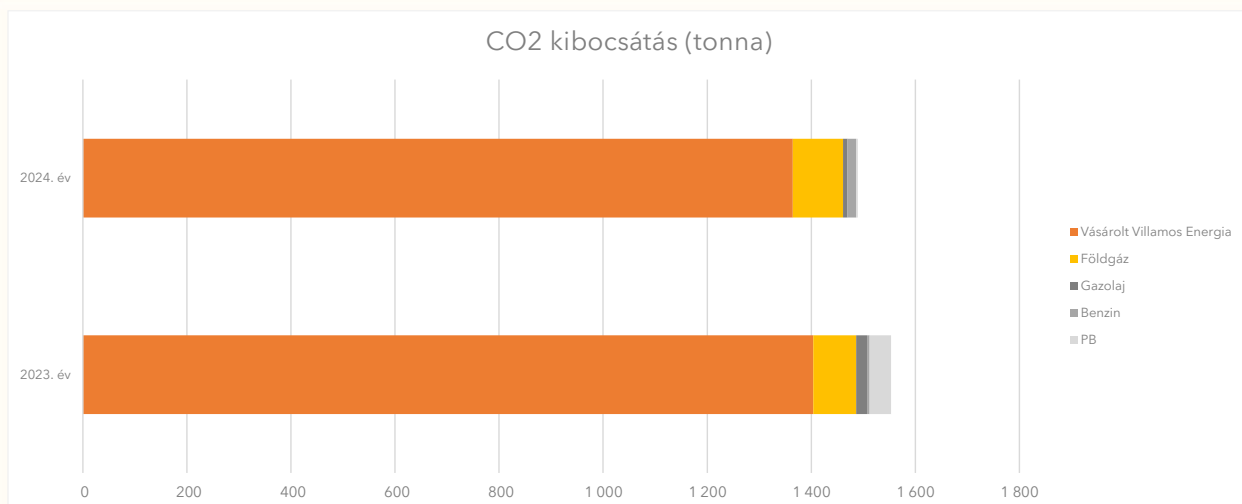
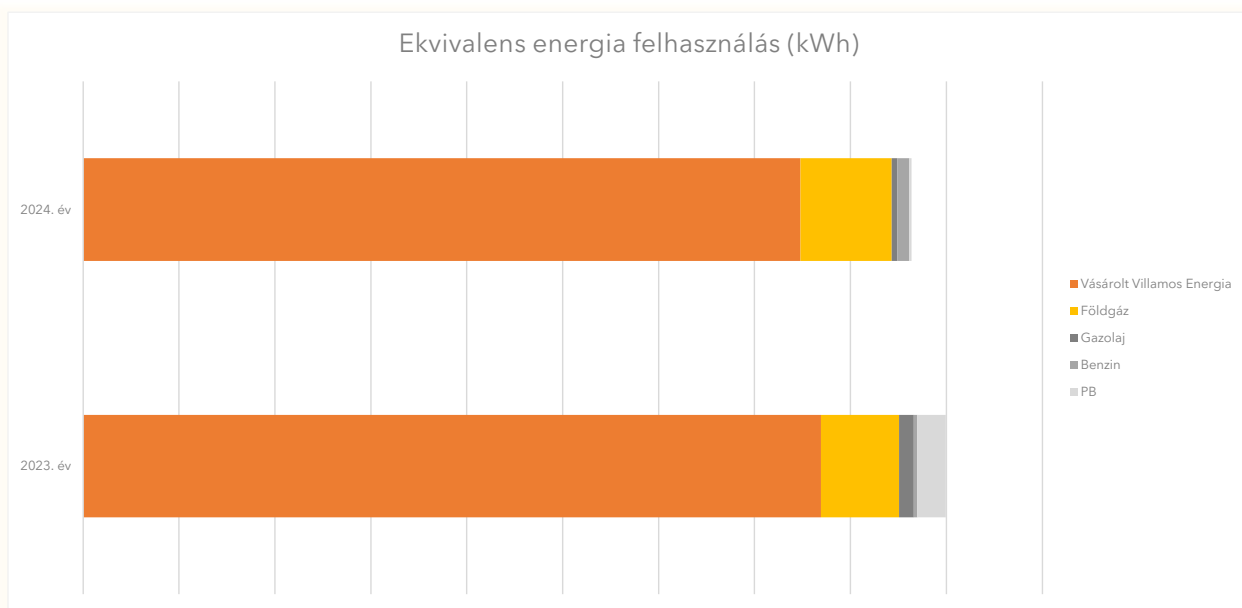
2024. éves felhasznált energia erdő egyenértéke: 191 hektár

CO2 kibocsátás - 2024. év: 1 490 t

3. Összesített energiafelhasználás havi bontásban - 2024



4. Összesített energiafelhasználás a korábbi években



5. Szemléletformálás

Dolgozói szemléletformálás a 2024-es időszakban a következő témakörökben történt



Magyar Energetikai és Közmű-szabályozási Hivatal (MEKH)

- A MEKH feladata és hatásköre
- A Hivatal ágazatai
- Energiahatékonysági feladatok ellátása

Energiahatékonyság a közlekedésben

- Közlekedési célú energiafelhasználás változása
- Járművek cseréje energiahatékonysági szempontból
- Energiatakarékos gumiabroncsok használata
- Gumiabroncs nyomásellenőrzés
- Intermodális közlekedés

Háztartási Méretű Kiserőmű (HMKE) - változások az elszámolásban

- Szaldó elszámolás
- Termelt villamos energia átvétele
- Bruttó elszámolás
- Napelemek megfelelő méretezése
- Elszámolási módok összehasonlítása

Padlásfödém-szigetelés

- Elérhető megtakarítás mértéke
- Hőszigetelés fontossága
- Megfelelő szigetelőanyag kiválasztása
- Energiahatékonysági Kötelezettségi Rendszerben történő elszámolás

6. Almérősítés

Az energetikai szakreferens igénybevételére kötelezett gazdálkodó szervezetek almérő telepítési kötelezettségéről a 2020. január 24-én hatályba lépett 1/2020. (I. 16.) MEKH rendelet, valamint annak 2020. július 1-én hatályba lépett módosítása rendelkezik.



Kiépített almérők darabszáma

23

Almérőkön mért fogyasztás a teljes éves felhasználáshoz viszonyítva - 2024

Almérő sorszáma	Almérőn mért éves fogyasztás (%)	Almérő sorszáma	Almérőn mért éves fogyasztás (%)
1.	11%	13.	0%
2.	0%	14.	1%
3.	0%	15.	1%
4.	0%	16.	1%
5.	1%	17.	2%
6.	10%	18.	0%
7.	1%	19.	1%
8.	1%	20.	2%
9.	2%	21.	2%
10.	1%	22.	4%
11.	1%	23.	1%
12.	1%	24.	